

特記仕様書

工事名称	よるべ沼代非常用自家発電設備設置工事
工事場所	神奈川県小田原市沼代865-1
建築概要	
工事項目	<ul style="list-style-type: none"> ・ 受変電設備工事 ・ 幹線・動力設備工事 ・ 電灯・コンセント設備工事 ・ 照明器具設備工事 ・ 電話及びLAN配管設備工事 ○ 発電機設備工事 ・ テレビ共聴視設備工事 ・ 放送設備工事 ・ インターホン設備工事 ・ ナースコール設備工事 ・ 自動火災報知設備工事
特記事項	<p>本工事は全て本特記仕様書、設計図書、電気設備技術基準、電力会社内線規定、消防法、建築基準法、関係官庁諸規則並びに国土交通大臣官房営繕部電気設備工事共通仕様書及び工事請負契約書により施工する。その他特記なき事項は係員の指示に従うものとする。</p>
疑義	<p>請負者は特記仕様書、設計図書等に示す範囲において明記なき部分と云えども技術上、施工上、又本工事完成に当然必要と認められるものは係員の指示に従い施工する。尚軽微な変更に対する費用は全て請負業者負担とする。その他設計図書、施工義務のある場合は係員と協議の上その指示に従うものとする。</p> <p>本設計図に質疑ある場合は、請負決定前に文書にて問い合わせ解答を得る事。</p>
諸手続き	<p>本工事に係る法令、条例、規則等は良く遵守し、請負者は必要な申請届出等を遅滞なく代行し工事進捗に支障のないようにする。尚申請に対する費用は全て請負者の負担とする。</p> <p>東京電力への申込みは受電日に間に合うように行う事。</p> <p>東京電力申込み時に空調熱源調査票並びに高調波計算書を提出する事。</p>
工事計画書	<p>請負者は、工事に先立ち工事計画書（工程表、代人届、下請業者一覧表、主要材料製造業者一覧表）を提出する事。</p>
施工図	<p>本工事施工に当っては施工図の承認なしに施工してはならない。又係員が検討するに十分な時間的余裕をもって提出し、係員のチェック及び承認を必ず受け、その承認済施工図によって工事の進捗を図る事。</p>
製作品試験及び検査	<p>本工事に使用する機器材料の内、係員の指示するものは試験成績表を提出する事。特に必要と認められたものは製作工事において係員立合いの上検査及び試験を行い合格品のみ限り搬入する。</p>
工事区分	<p>電動機の据付調整は設備工事とし、電源工事は本工事とする。照明器具の天井切込補強は本工事とする。</p> <p>キュービクルフェンス工事は、本工事とする。</p> <p>自動火災報知設備の小屋裏感知器保守用点検口は、建築工事とする。</p>
別途工事	<p>本工事の請負業者は併行して行われる建築、衛生その他の工事の進捗に伴い本工事と施工区分の取合い仮施設の使用等に関して当該工事関係者と密接な連絡を取り、これらに支障のない様万全の準備をする事。又、工事進行中これらに関して係員の指示を受けた場合は異議なく直ちに実施し、常に協力してこれら各工事の進捗と施工に努め、工事間の紛争を未然に防ぐ事。尚本工事中建物の主体コンクリートを研る場合は係員の承認を得る事。</p>
指示事項	<p>特記なきプレートは樹脂製とする。</p> <p>空配管には全て呼び線 1.2m/mのビニル被覆線を挿入する事。</p> <p>配線器具は大角型を使用する。</p>
試験	<p>請負者は、工事の進捗に伴い各種試験を行い、試験成績表を工事監督者に提出の事。</p>
竣工検査	<p>請負者は、竣工検査願を工事監理者に提出し、検査を受けなければならない。検査により生じた手直し箇所は速やかに手直し工程表を工事監理者に提出し、手直し終了後再検査を受けるものとする。</p>
引渡し	<p>請負者は、工事完成時に竣工図、官公庁及び電力会社、N T T等手続書、工程写真綴、試験成績表綴等を各2部提出する事。</p>
保証	<p>本工事の実施に当り、施工担当の専門業者としての善意の注意管理又は努力を怠り、そのために事故・損害を生じた場合、当該業者はそれを賠償しなければならない。本工事の保証期限は契約書によるものとする。</p>
その他	<p>本設計図及び仕様書は、工事の概要を示すものである故、図面及び仕様書に明記なき事項と云えども技術上及び外見上において、当然必要と思われるものについては、工事監理者と充分なる打合せを行い指示に従うものとする。尚、本工事に従事させる請負者側の現場主任及び係員は、工事経験が充分にあり且つ人格・技術共にそれぞれの立場に適合した資格をもつもの工事監理者の承認する人物とする。</p>

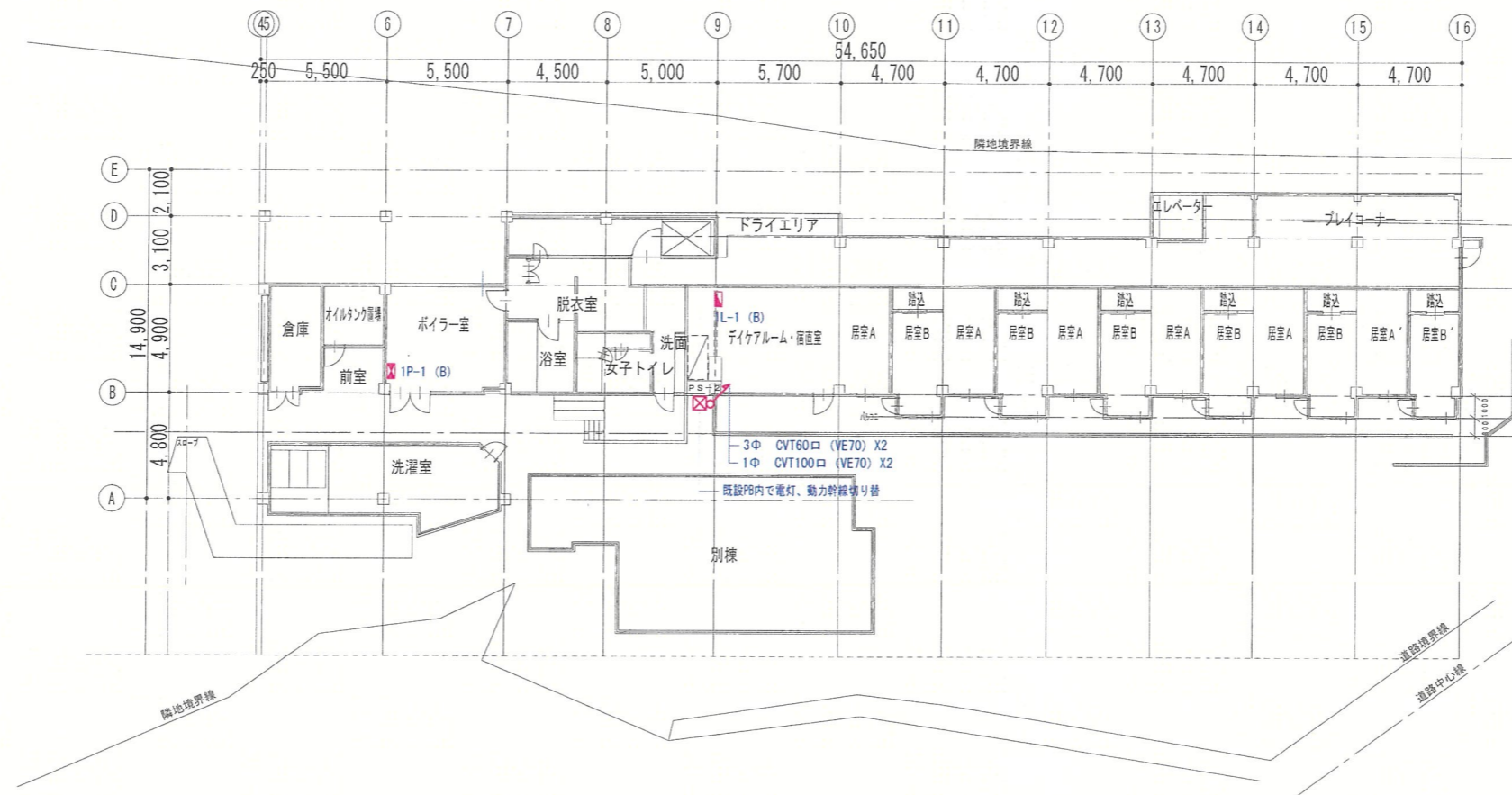
メーカーリスト 本工事に使用する材料は全て新品としJ I S規格とする。尚、使用材料は下記表より選択、係員の承認を得る事。

電線ケーブル類	J I S規格品
電線管	J I S規格品
同上付属品	J I S規格品
キュービクル	
盤類	
照明器具	東芝ライティック ・ パナソニック ・ オーデリック
配線器具	パナソニック ・ 東芝 ・ 神保
自動火災報知機	
発電機	三菱重工 ・ デンヨー ・ ヤンマー

凡例

記号	名称	記号	名称
☒	動力分電盤	①	埋込型コンセント
☒	電灯分電盤	②	フロアーアップコンセント
☒	端子盤	③	換気扇（別途工事）
☒	ブルボックス	④	サーモスイッチ（別途工事）
☒	ハンドホール	⑤	電話受口
☒	蛍光灯	⑥	ローテーション
○	白熱灯・水銀灯	⑦	インターホン
●	非常灯（バッテリー内蔵）	⑧	チャイム（別途工事）ノズルプレート天井面取付
☒	誘導灯（バッテリー内蔵）	⑨	マイクジャックボックス共（天井高さ+4m） プラスチックカバーとすること
▷	投光機	⑩	スピーカー 天井埋込
⊕	屋外灯	✂	アッテネーター
⊕	リモコンスイッチ	AMP	アンプ
●	埋込型スイッチ 片切	□	I T Vカメラ
○	埋込型スイッチ ONピカ	ITV	I T Vモニター
● ²	埋込型スイッチ 3路		
● ¹⁵	熱線自動スイッチ		
● ¹⁵	自動点滅器		

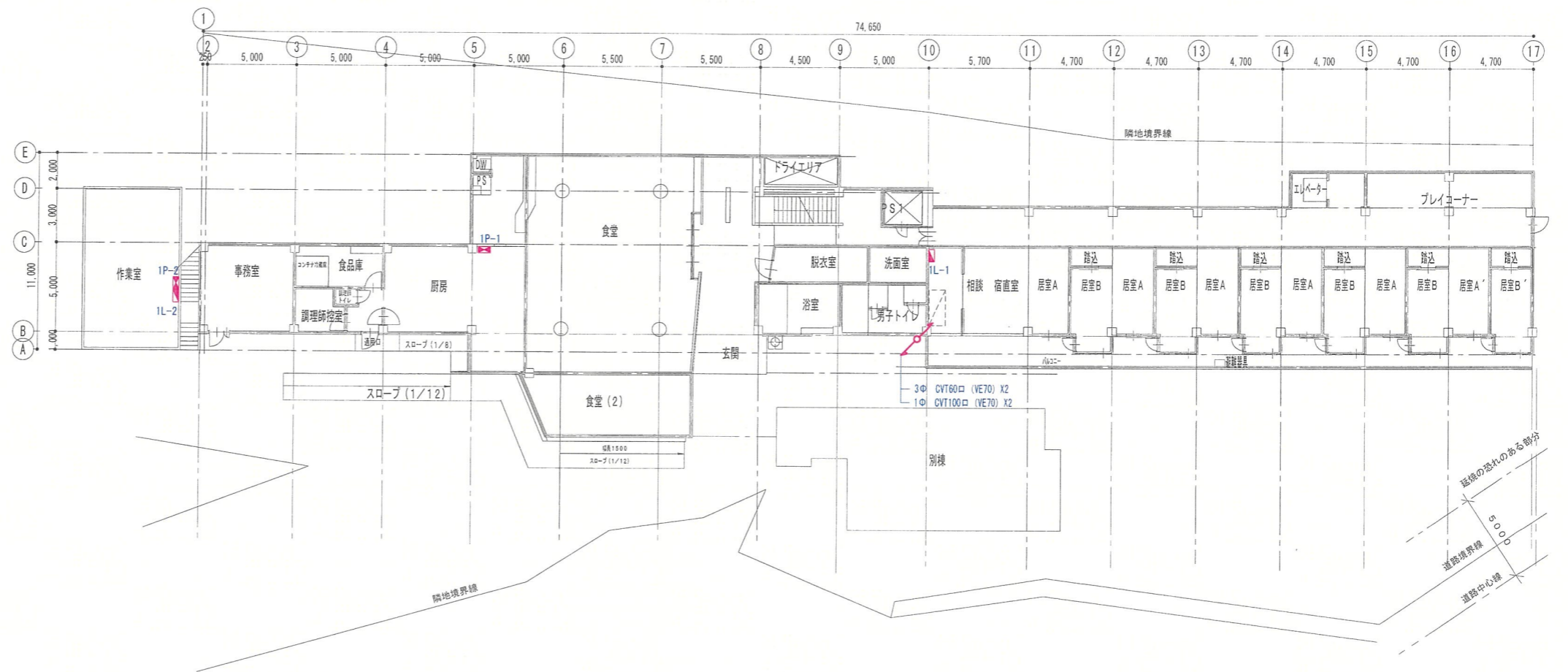
		工事名	よるべ沼代非常用自家発電設備設置工事	縮尺
		図面名	電気設備特記仕様書	図面番号 E - 0 1



* 防火区画貫通か所は全て耐火処理を行うこと。

B1階平面図 1/300

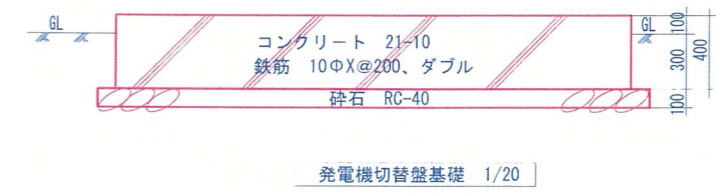
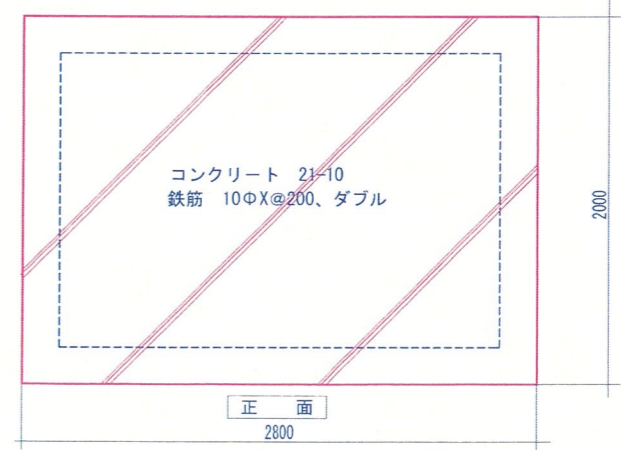
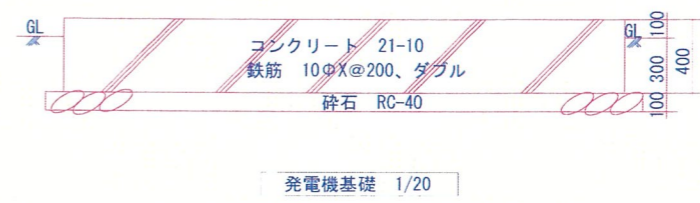
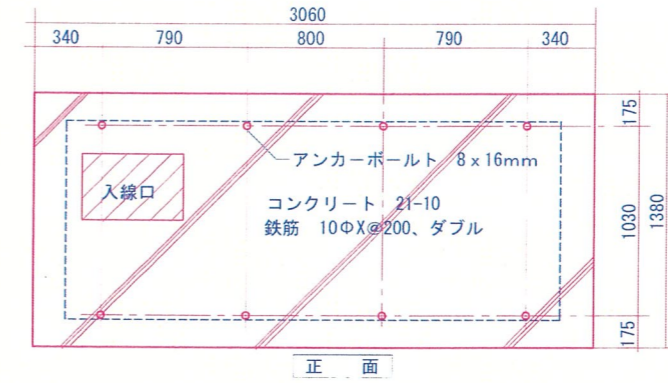
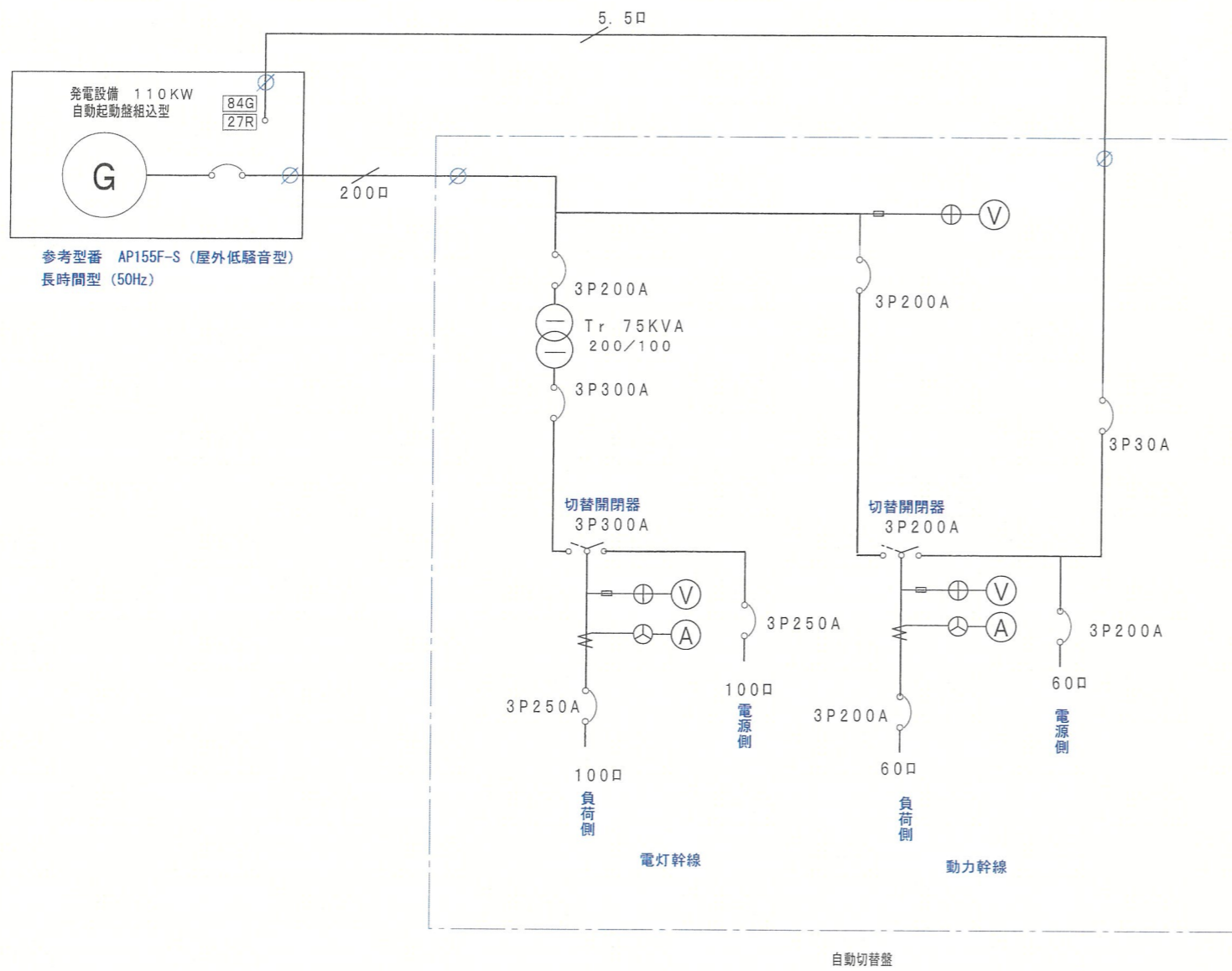
		工事名称	よるべ沼代非常用自家発電設備設置工事	縮尺	1/300
		図面名称	B1階 電気設備図	図面番号	E-02



* 防火区画貫通か所は全て耐火処理を行うこと。

1階平面図 1/300

		工事名称	よるべ沼代非常用自家発電設備設置工事	縮尺	1/300
		図面名称	1階 電気設備図	図面番号	E-03



	工事名称	よるべ沼代非常用自家発電設備設置工事	縮尺	
	図面名称	発電機自動切替盤系統図、基礎図	図面番号	E-05